



EDUCATION
(New Syllabus)
2023

Total Time : 3 Hours 15 minutes]

[Total Marks : 80

- ★ পরিমিত এবং যথাযথ উত্তরের জন্য বিশেষ মূল্য দেওয়া হবে। বর্ণাশুদ্ধি, অপরিচ্ছন্নতা এবং অপরিষ্কার হস্তাক্ষরের ক্ষেত্রে নম্বর কেটে নেওয়া হবে। উপান্তে প্রশ্নের পূর্ণমান সূচিত আছে।
- ★ **Special credit will be given for answers which are brief and to the point. Marks will be deducted for spelling mistakes, untidiness and bad handwriting. Figures in the margin indicate full marks for the questions.**
- ★ **संक्षिप्त तथा बिंदुवार (सटीक) उत्तर के लिए विशेष अंक दिया जायेगा। वर्तनी अशुद्धि, अव्यवस्थित तथा खराब लिखावट के मामले में अंक काटा जायेगा। उपांत के अंक पूर्णांक के द्योतक हैं।**

- এই প্রশ্নপুস্তিকাটির পৃষ্ঠা সংখ্যা 32.
- এই প্রশ্নপুস্তিকাটি ত্রিভাষিক — বাংলা, ইংরাজী এবং হিন্দী। যদি কোনো ক্ষেত্রে সন্দেহ বা বিভ্রান্তির সৃষ্টি হয়, সেক্ষেত্রে ইংরাজী ভাষাই চূড়ান্ত বলে বিবেচিত হবে।
- প্রদত্ত নির্দেশ অনুসারে প্রশ্নের উত্তর দাও। মূল উত্তরপত্রেই কেবল প্রশ্নের উত্তর দিতে হবে, অন্যত্র নয়।
- প্রয়োজন অনুযায়ী মূল উত্তরপত্রে রাফ / খসড়া কার্য করা যাবে এবং শেষে কোনাকুনি ভাবে কেটে দেবে।

| ভাষান্তর/Versions / ভাষা | পৃষ্ঠা থেকে/From Page/পৃষ্ঠা سے | পৃষ্ঠা পর্যন্ত /To Page/পৃষ্ঠা तक |
|--------------------------|---------------------------------|-----------------------------------|
| বাংলা/Bengali/বাংলা | 3 | 12 |
| ইংরাজী/English/अंग्रेजी | 13 | 22 |
| হিন্দী/Hindi /हिन्दी | 23 | 31 |

- এই প্রশ্নপুস্তিকার ২ নং পৃষ্ঠায় প্রদত্ত হিন্দী এবং ইংরাজী নির্দেশাবলী পড়ো।
- **READ THE INSTRUCTIONS IN HINDI & ENGLISH AT PAGE NO. 2 OF THIS QUESTION BOOKLET.**
- प्रश्न पुस्तिका के पृष्ठ संख्या 2 पर दिये गये हिन्दी तथा अंग्रेजी में निर्देशों को पढ़ें।

বহুবিকল্পভিত্তিক প্রশ্নাবলীর (MCQ) এবং সংক্ষিপ্ত উত্তরভিত্তিক প্রশ্নাবলীর (SAQ) উত্তর, উত্তরপত্রে প্রদত্ত নির্দিষ্ট ছাপানো TABLE-এ লিখতে হবে।

(বহুবিকল্পভিত্তিক প্রশ্নাবলী)

1. প্রতিটি প্রশ্নের বিকল্প উত্তরগুলির মধ্যে থেকে সঠিক উত্তরটি বেছে নিয়ে লেখো :

1 × 24 = 24

(i) শিখনের একটি গুরুত্বপূর্ণ মনস্তাত্ত্বিক উপাদান হল

- | | |
|-------------|------------------|
| (a) অভাববোধ | (b) তাড়না |
| (c) প্রশংসা | (d) জেনে নেওয়া। |

(ii) মনোযোগের একটি বাহ্যিক নির্ধারক হল

- | | |
|------------|-------------|
| (a) অভ্যাস | (b) তীব্রতা |
| (c) আগ্রহ | (d) মেজাজ। |

(iii) প্রাচীন অনুবর্তন হল

- | | |
|------------|-------------|
| (a) S-type | (b) R-type |
| (c) E-type | (d) M-type. |

(iv) একটি পরিসংখ্যা 7 হলে Tally চিহ্ন হবে

- | | |
|----------------------|-----------------------|
| (a) | (b) |
| (c) II | (d) III |



(v) স্পীয়ারমানের মানসিক ক্ষমতার তত্ত্বটির নাম কী ?

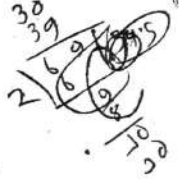
- (a) বহু উপাদান তত্ত্ব (b) দ্বি-উপাদান তত্ত্ব
(c) একক উপাদান তত্ত্ব (d) প্রাথমিক উপাদান তত্ত্ব।

(vi) পরিসংখ্যা বহুভূজ এক ধরনের

- (a) রৈখিক লেখচিত্র (b) সমান্তরাল লেখচিত্র
(c) অরৈখিক লেখচিত্র (d) সাধারণ লেখচিত্র।

(vii) 30 - 39 এর মধ্যবিন্দু হল

- (a) 34 (b) 35
(c) 34.5 (d) 35.5



(viii) পরিবর্তনশীল রাশিকে বলে

- (a) চল (b) অচল
(c) প্রসার (d) শ্রেণী-সীমা।

(ix) কেন্দ্রীয় প্রবণতার সবচেয়ে নির্ভরযোগ্য পদ্ধতিটি হল

- (a) মধ্যমমান (b) গড়
(c) ভূয়িষ্ঠক (d) আয়তলেখ।

(x)

ভারত একটি সার্বভৌম, সমাজতান্ত্রিক, ধর্মনিরপেক্ষ, গণতান্ত্রিক, সাধারণতন্ত্র হিসেবে পরিচিত হয় —

- (a) 1947 সালে (b) 1950 সালে
(c) 1948 সালে (d) 1976 সালে।

(xi)

শিক্ষাকে যুগ্মতালিকাভুক্ত করা হয় সংবিধানের কোন্ সংশোধনীতে ?

- (a) 62 তম (b) 42 তম
(c) 44 তম (d) 93 তম।

(xii)

'Operation Blackboard' কোন্ শিক্ষা কমিশনে বলা হয়েছে ?

- (a) কোঠারী কমিশনে (b) মুদালিয়র কমিশনে
(c) স্যাডলার কমিশনে (d) হান্টার কমিশনে।

(xiii)

CABE-এর পুরো নাম কী ?

- (a) Central Advisory Board of Education
(b) Centre Advance Board of Education
(c) Centre of Advance Education
(d) Centre Advice Board of Education.

(xiv) মাধ্যমিক শিক্ষা কমিশনের সম্পাদক কে ছিলেন ?

- (a) ডঃ অনাথনাথ বসু (b) লক্ষ্মণস্বামী মুদালিয়র
(c) সূর্যকুমার যাদব (d) ডঃ করন সিং।

(xv) "The destiny of India is being shaped in her classroom"
— কোন কমিশন বলেছে ?

- (a) রাধাকৃষ্ণান কমিশন (b) কোঠারী কমিশন
(c) স্যাডলার কমিশন (d) মুদালিয়র কমিশন।

(xvi) 'সপ্তপ্রবাহ' শব্দবন্ধটি কোন কমিশনে উল্লেখ করা আছে ?

- (a) রাধাকৃষ্ণান কমিশন (b) কোঠারী কমিশন
(c) মুদালিয়র কমিশন (d) জাতীয় শিক্ষানীতি, 1986.

(xvii) শিক্ষা ক্ষেত্রে '+2' স্তরের সুপারিশ করেন —

- (a) মুদালিয়র কমিশন (b) জাতীয় শিক্ষা কমিশন
(c) রাধাকৃষ্ণান কমিশন (d) জাতীয় শিক্ষানীতি, 1986.

(xviii) ভারতীয় শিক্ষা কমিশনের সময়সীমা হল —

- (a) 1948-49 (b) 1952-53
(c) 1964-66 (d) 1990-92.

(xix) ব্রেইল পদ্ধতিতে শিক্ষা দেওয়া হয় শিশুদের।

- (a) বোবা (b) অন্ধ
(c) কালা (d) অস্থি প্রতিবন্ধী।

(xx) CRC-এর পুরো নাম কি ?

- (a) Corrective Record Card
(b) Cumulative Record Card
(c) Combined Record Card
(d) Cumulative Remedy Card.

(xxi) মূক ও বধিরদের জন্য 'মৌখিক পদ্ধতি'র প্রবর্তন করেন

- (a) কোটি অ্যালকর্ন (b) লুই ব্রেইল
(c) সোফিয়া অ্যালকর্ন (d) জুয়ান পাবলো বঁনে।

(xxii) অক্টেভ ব্যান্ড যন্ত্রের সাহায্যে কী পরিমাপ করা হয় ?

- (a) অক্ষত্ব (b) তোতলামী
(c) হাঁটা (d) বধিরতা।

(xxiii) EFA-এর পুরো নাম কি ?

- (a) Education For Adult
(b) Education For Activities
(c) Education For All
(d) কোনোটিই নয়।

(xxiv) নিম্নলিখিত কোনটি কম্পিউটারের আউটপুট যন্ত্র ?

(a) মাউস

(b) কীবোর্ড

(c) প্রিন্টার

(d) স্ক্যানার।

(সংক্ষিপ্ত উত্তরভিত্তিক প্রশ্নাবলী)

2. নিম্নলিখিত প্রশ্নগুলির অতি সংক্ষিপ্ত উত্তর দাও (বিকল্প প্রশ্নগুলি লক্ষণীয়) :

1 × 16 = 16

(i) বুদ্ধির সংজ্ঞা দাও।

অথবা

শিখনের দুটি বৈশিষ্ট্য লেখো।

(ii) আগ্রহের একটি বৈশিষ্ট্য উল্লেখ করো।

(iii) প্রসার বলতে কী বোঝো ?

অথবা

কল্পিত গড় কী ?

(iv) শিক্ষা প্রযুক্তিবিদ্যা কী ?

(v) অপানুবর্তন কী ?

অথবা

প্রাচীন অনুবর্তনের সাংগঠনিক রূপটি লেখো।

(vi) অন্তর্দৃষ্টিমূলক শিখন বলতে কী বোঝায় ?

(vii) NCRHE-এর পুরো কথাটি লেখো।

অথবা

✓ রাখাক্ষণ কমিশনের অপর নাম কী ?

(viii) SSA-এর পুরো কথাটি লেখো।

(ix) UGC কোন্ শিক্ষা ব্যবস্থার সঙ্গে যুক্ত ?

অথবা

✓ NCERT-র পুরো কথাটি কী ?

(x) কত সালে রামমূর্তি কমিটি গঠিত হয় ?

অথবা

বহুমুখী বিদ্যালয় গঠনের সুপারিশ করে কোন্ কমিশন ?

(xi) www-এর পুরো কথাটি কী ?

অথবা

ভাষা গবেষণাগার বা ল্যান্ডস্লেজ ল্যাবরেটরি কী ?

(xii) সর্বশিক্ষা অভিযান কবে থেকে কার্যকর হয় ?

(xiii) ক'টি বিন্দু বা ডট দিয়ে ব্রেইল লেখা হয় ?

অথবা

মুকদের দু'টি শিক্ষা পদ্ধতির নাম লেখো।

(xv) বয়স্ক শিক্ষার যে কোনো একটি লক্ষ্য উল্লেখ করো।

(xvi) মধ্যমা কী ?

অথবা

পরিসংখ্যা বহুভুজের যে কোনো একটি সুবিধা লেখো।

(xvii) ডেলার কমিশন কত সালে রিপোর্ট পেশ করে ?

(বিষয়ভিত্তিক / বর্ণনামূলক প্রশ্নাবলী)

3. যে কোনো একটি প্রশ্নের উত্তর দাও :

4 × 1 = 4

(a) সর্বজনীন প্রাথমিক শিক্ষার জন্য প্রয়োজনীয় কয়েকটি পদক্ষেপ সম্পর্কে সংক্ষেপে আলোচনা করো।

4

(b) অন্ধ শিশুদের শিক্ষা পদ্ধতিগুলি সংক্ষেপে বর্ণনা করো।

4

4. যে কোনো একটি প্রশ্নের উত্তর দাও :

4 × 1 = 4

(a) 'মানুষ হয়ে ওঠার শিক্ষা'-এই উদ্দেশ্যে কার্যকরী করতে বিদ্যালয়ের ভূমিকা আলোচনা করো।

4

(b) শিক্ষা প্রযুক্তিবিদ্যা কাকে বলে ? শিক্ষা ক্ষেত্রে এর যে কোনো দু'টি সুবিধা উল্লেখ করো।

2 + 2

5. যে কোনো দুটি প্রশ্নের উত্তর দাও :

8 × 2 = 16

(a) প্রেষণা কাকে বলে ? প্রেষণা চক্রের বর্ণনা দাও। প্রেষণার শিক্ষাগত গুরুত্ব কী ?

1 + 4 + 3

(b) ঝর্ণডাইকের শিখনের মূল সূত্রগুলি লেখো। শিক্ষা ক্ষেত্রে যে কোনো দুটি মূল সূত্রের গুরুত্ব আলোচনা করো।

3 + 5

(c) নিম্নলিখিত অবিন্যস্ত স্কারগুলিকে 5 একক শ্রেণী ব্যবধান বিশিষ্ট একটি পরিসংখ্যা বিভাজন স্থাপন করো। ঐ পরিসংখ্যা বিভাজনের মধ্যমমান (Median) নির্ণয় করো :

5 + 3

| | | | | | | | | | |
|----|----|----|----|----|----|----|----|----|----|
| 52 | 34 | 50 | 27 | 33 | 67 | 70 | 34 | 48 | 48 |
| 46 | 50 | 26 | 38 | 49 | 65 | 42 | 49 | 57 | 46 |
| 76 | 65 | 35 | 67 | 57 | 74 | 53 | 61 | 51 | 36 |
| 45 | 22 | 42 | 31 | 64 | 59 | 56 | 32 | 45 | 63 |
| 54 | 74 | 35 | 20 | 63 | 34 | 41 | 29 | 43 | 42 |

6. যে কোনো দুটি প্রশ্নের উত্তর দাও :

8 × 2 = 16

(a) রাধাকৃষ্ণান কমিশনের গ্রামীণ বিশ্ববিদ্যালয় সংক্রান্ত সুপারিশগুলি সম্পর্কে আলোচনা করো।

8

(b) মাধ্যমিক শিক্ষা কমিশনের মতে পরীক্ষা ও মূল্যায়ন ব্যবস্থা সম্পর্কে আলোচনা
করো। 4 + 4

(c) 1986 সালের জাতীয় শিক্ষানীতিতে 'অপারেশন ব্ল্যাকবোর্ড' ও 'নবোদয়
বিদ্যালয়' গঠনের ক্ষেত্রে কী কী সুপারিশের কথা বলা হয়েছে? 4 + 4